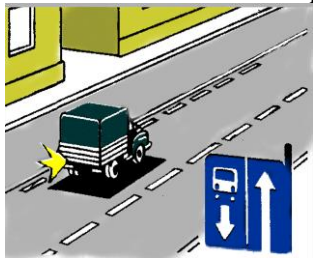


БИЛЕТЫ ДЛЯ ОБУЧАЮЩИХСЯ 9-11 КЛАССОВ

1. Что означает термин «Проезжая часть»?



1. Расстояние между зданиями, включая и тротуары.
2. Часть дороги, предназначенная для движения всех участников дорожного движения.
3. Элемент дороги, предназначенный для движения безрельсовых транспортных средств.

2. Какой из этих знаков обозначает место, где можно переходить дорогу?



1



2

1. Знак, обозначенный номером 1.
2. Знак, обозначенный номером 2.
3. Оба знака разрешают.

3. Какой из знаков обозначает движение на велосипедах запрещено?

А



Б



1. Б.
2. А.
3. А и Б.

4. Какой знак применяется для обозначения жилой зоны?



1



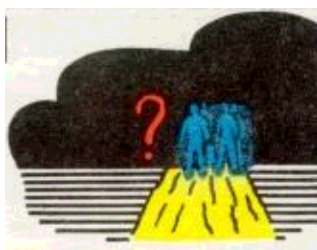
2



3

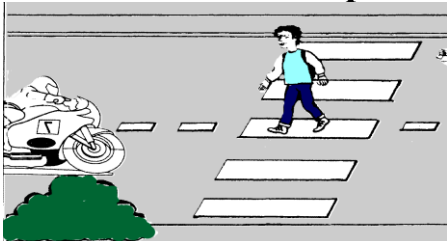
1. Только 3.
2. Только 1.
3. Только 2.
4. Только 2 и 3.

5. Обязательно ли применение пешеходами световозвращающих элементов вне населенных пунктов в темное время суток или в условиях недостаточной видимости?



1. Да обязательно.
2. Нет, не обязательно.

6. Как безопаснее перейти дорогу в этом случае?



1. Пешеходный переход дает преимущество, пешеход может смело идти.
2. Необходимо убедиться, что мотоциклист уступает дорогу.
3. Остановиться посередине дороги и переждать пока мотоциклист проедет.

7. В каком возрасте разрешается выезжать на велосипеде на дороги общего пользования?



1. Не моложе 10 лет.
2. Не моложе 14 лет.
3. Не моложе 16 лет.

8. Велосипедистам и водителям мопедов разрешено ли двигаться по дороге без застёгнутого мотошлема?



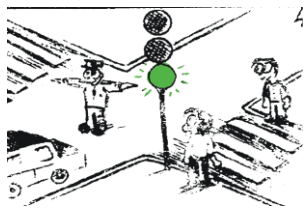
1. Не разрешено.
2. Мотошлем не обязателен, можно не использовать.

9. Разрешается ли стоять в автобусе, осуществляющим перевозку на междугородном, горном, туристическом или экскурсионном маршруте и при организованной перевозке группы детей (школьном автобусе)?



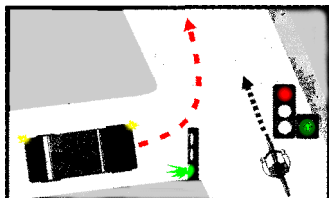
1. Разрешается при отсутствии свободных мест.
2. Разрешается при движении со скоростью не более 40 км/ч.
3. Запрещается, число перевозимых людей не должно превышать количество оборудованных для сидения мест.

10. Кому должны подчиняться водители и пешеходы, если сигналы регулировщика противоречат сигналам светофора?



1. Только сигналам светофора
2. Только сигналам регулировщика

11. Велосипедист проедет перекресток:



1. Первым.
2. Вторым.

12. Разрешается ли перевозка пассажиров на велосипеде в возрасте до 7 лет?



1. Разрешается перевозка детей до семи лет на специально оборудованном для них месте (дополнительном сидении).
2. Разрешается, посадив ребенка перед собой.
3. Перевозка детей-пассажиров запрещена.

13. С какого возраста разрешается обучать вождению на легковом автомобиле?

- | | | | |
|----------|----------|----------|----------|
| 1 | 2 | 3 | 4 |
| с 14 лет | с 15 лет | с 16 лет | с 18 лет |

14. Где должно проводиться первоначальное обучение вождению транспортных средств?

1. На проезжей части.
2. В населенных пунктах, где нет большого количества транспортных средств.
3. На закрытых площадках или автодромах.

15. Водитель и пассажир транспортного средства, оборудованного ремнями

безопасности, обязаны быть пристегнуты:

1. Только при движении по горным дорогам.
2. Только при движении вне населенных пунктов.
3. Во всех случаях при движении транспортного средства.
4. Только при движении по автомагистралям.

16. Подача сигнала водителю транспортного средства велосипедистом указателями поворота или рукой должна производиться заблаговременно:

1. На расстоянии 1 метра от транспортного средства в населенных пунктах и 1 метра – вне населенных пунктов.
2. На расстоянии не менее 15 метров от транспортного средства в населенных пунктах и 30 метров – вне населенных пунктов.
3. Подача сигнала водителю транспортного средства велосипедистом необязательна.

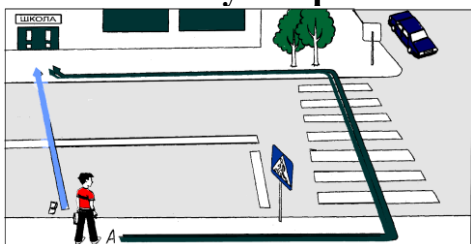
17. С какого возраста наступает административная ответственность за нарушений правил дорожного движения?

1. с 14 лет.
2. с 16 лет.
3. с 18 лет.

18. С какого возраста и при каких условиях разрешено передвигаться на мопеде, скутере?

1. С 18 лет, при наличии категории «А», после обучения навыкам вождения в автошколе.
2. Управлять мопедом или скутером разрешено только после достижения 16 – ти летнего возраста и при наличии водительского удостоверения категории «М», т.е. после обучения навыкам вождения в автошколе, чтобы не подвергать опасности не только свою жизнь, но и жизнь других участников дорожного движения.
3. Можно управлять не имея навыков вождения и водительского удостоверения категории «М».

19. По какому направлению безопаснее перейти дорогу?



1. По стрелке Б.
2. По стрелке А.

20. Как должен сигнализировать велосипедист водителю транспортного

средства сигнал торможения?

1. Подается поднятой вверх левой рукой.
2. Подается поднятой вверх правой рукой.
3. Подается поднятой вверх левой или правой рукой.